

## CTB – CONTABILIDADE NÃO ORGANIZADA

### CARACTERÍSTICAS GERAIS

A aplicação do módulo de Contabilidade não Organizada tem como Público-Alvo os sujeitos passivos que fazem parte da Categoria B – Rendimentos Profissionais e Empresariais (antigos Profissionais Liberais e Empresas de Nome Individual), que não sejam obrigadas a ter Contabilidade Organizada.

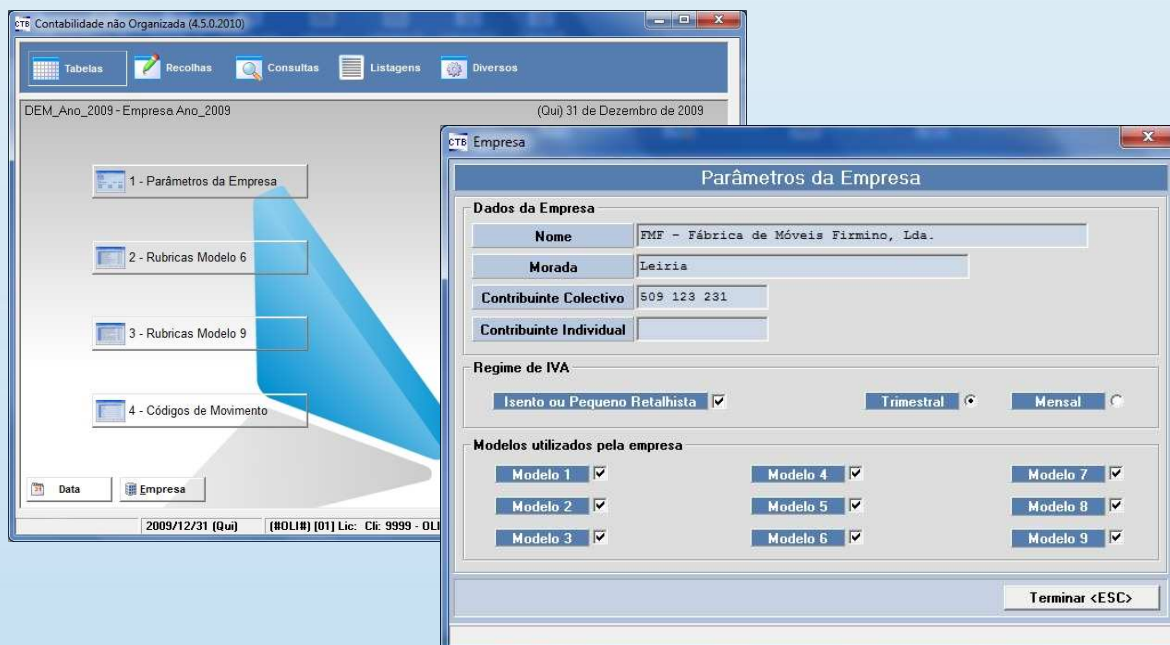
A partir de uma recolha dos diferentes tipos de documentos (compras, vendas, despesas, imobilizado, ...) o programa emite mapas que substituem o registo dos livros.

Cumpra os Requisitos Legais (Mapas de IVA, Modelo 3 do IRS).

### FUNCIONALIDADES

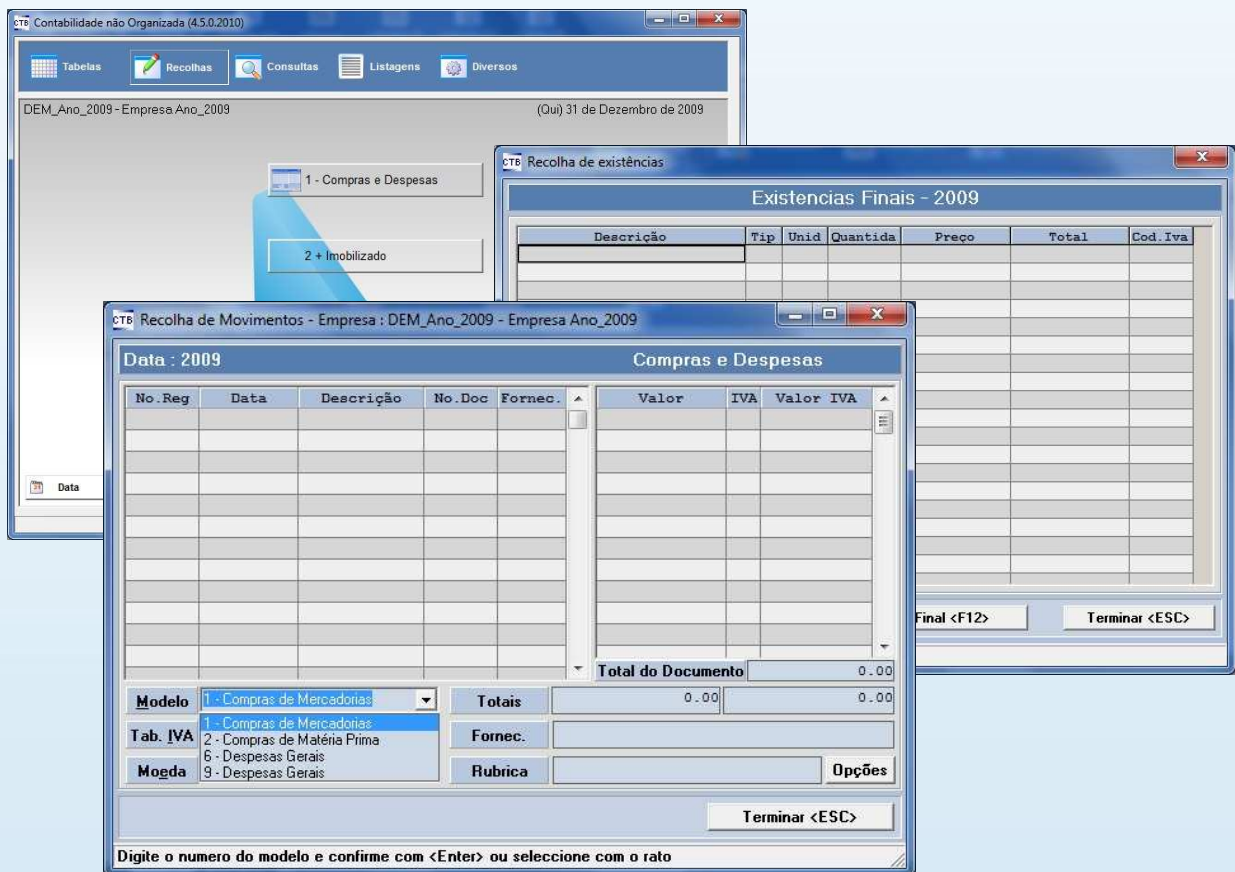
#### Tabelas da Empresa

- Parâmetros da Empresa
  - Nos parâmetros da empresa para além do preenchimento dos dados da empresa pode associar qual o regime de IVA, Isento ou Pequeno Retalhista, Trimestral e Mensal e quais os Modelos oficiais a usar (modelo 1, 2, 3, 4, 5, 6, 7, 8, 9).
- Criação de Rubricas, Modelo 6 e Modelo 9
- Códigos de Movimento configuráveis por tipo, tais como:
  - Normal, Exportações, Intercomunitárias, Combustíveis e Rectificações.
- Criação de Clientes e Fornecedores
- IVA
  - Permite-lhe definir vários tipos de taxas como: Continente, Madeira, Açores ou ainda em diversos países.
  - Taxas com modo configurável: Reduzida, Intermédia, Normal, Isenta, Gasóleo, etc.



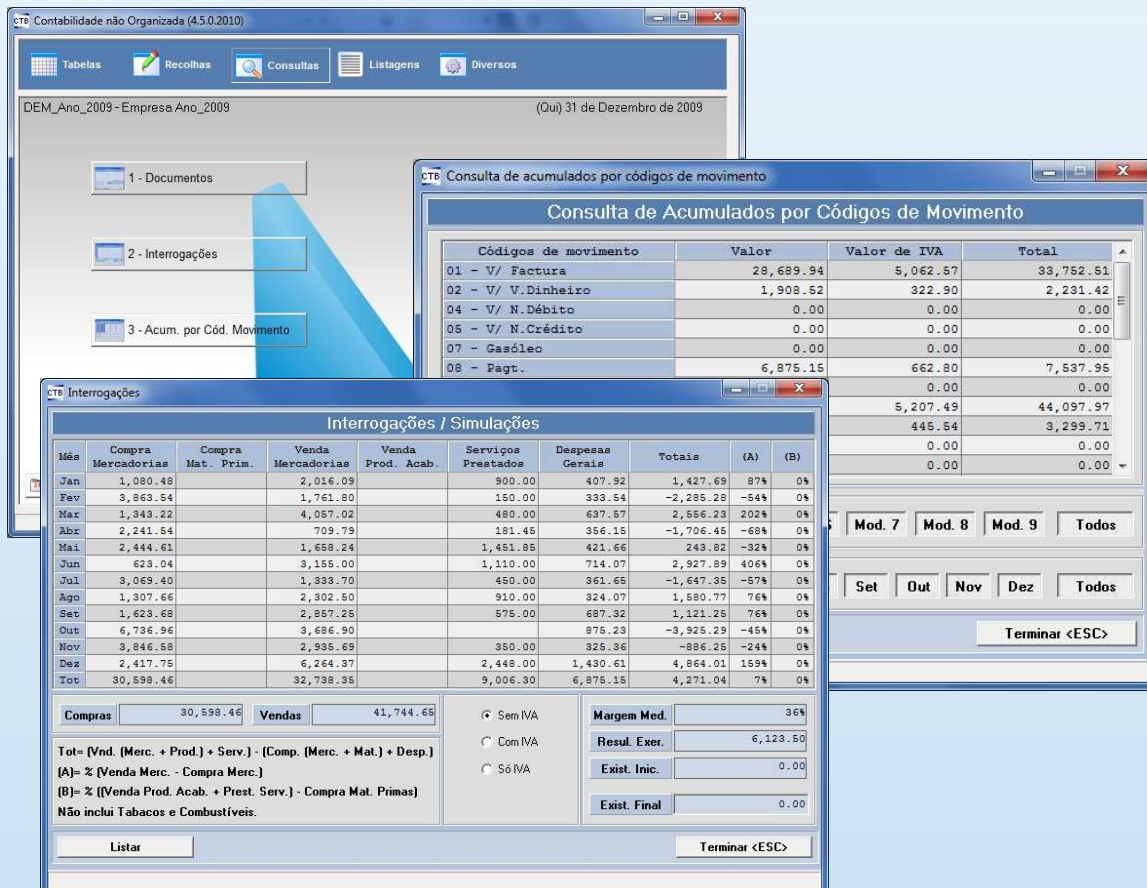
## Recolha

- Compras e Despesas, Imobilizado e Vendas
  - Possibilidade de introduzir o valor total do documento antes de recolher as várias linhas do mesmo, o que vai permitir que o programa controle o total recolhido.
  - O programa propõe sempre o número de registo seguinte, podendo no entanto ser alterado. A recolha não permite a introdução de números repetidos.
  - Depois de recolher todas as linhas do documento existe a possibilidade de confirmar, alterar ou cancelar o mesmo.
  - No início é proposta a data do dia, que pode ser alterada. Nas linhas seguintes é proposta a última dada digitada.
- Existências
  - Recolha ou Consulta de Existências



## Consultas

- Documentos
  - É possível consultar todos os documentos por tipo e modelo limitados por mês.
- Interrogações
  - Pode consultar todos os acumulados dos diversos modelos por mês. Poderá também saber os acumulados das compras e das vendas bem como o valor das existências iniciais e finais, o resultado do exercício e a margem média.
  - Existe também uma opção para listar.
- Acumulados por Código de Movimento
  - É possível consultar todos os acumulados dos diversos códigos de movimento (valor e valor do IVA) por modelos e por mês.
- Acumulados por IVA
  - Pode consultar todos os acumulados das diversas taxas do IVA (valor e valor do IVA) por modelos e por mês.
- Extractos de Clientes Fornecedores
  - É possível consultar todos os movimentos de um cliente/fornecedor. Poderá também fazer uma simulação dos valores noutras moedas (câmbios).
- Balancetes de Clientes/Fornecedores
  - Pode consultar no vídeo um balancete de clientes/fornecedores por meses. Terá ainda opções para ver só os acumulados. Terá ainda 2 opções (Valor e Rectificações e Valor e IVA) para consultar.
  - Existe também uma opção para listar.



The screenshot displays the OLISOFT software interface with three overlapping windows. The main window is titled 'Consultas' and shows a menu with three options: '1 - Documentos', '2 - Interrogações', and '3 - Acum. por Cód. Movimento'. The 'Consulta de acumulados por códigos de movimento' window is open, showing a table with columns for 'Códigos de movimento', 'Valor', 'Valor de IVA', and 'Total'. The 'Interrogações / Simulações' window is also open, showing a table with columns for 'Mês', 'Compra Mercadorias', 'Compra Mat. Prim.', 'Venda Mercadorias', 'Venda Prod. Acab.', 'Serviços Prestados', 'Despesas Gerais', 'Totais', '(A)', and '(B)'. Below the table, there are fields for 'Compras' (30,598.46) and 'Vendas' (41,744.65), and a 'Listar' button.

Códigos de movimento	Valor	Valor de IVA	Total
01 - V/ Factura	28,689.94	5,062.57	33,752.51
02 - V/ V. Dinheiro	1,908.52	322.90	2,231.42
04 - V/ N. Débito	0.00	0.00	0.00
05 - V/ N. Crédito	0.00	0.00	0.00
07 - Gasóleo	0.00	0.00	0.00
08 - Pagt.	6,875.15	662.80	7,537.95
		5,207.49	44,097.97
		445.54	3,299.71
		0.00	0.00
		0.00	0.00

Mês	Compra Mercadorias	Compra Mat. Prim.	Venda Mercadorias	Venda Prod. Acab.	Serviços Prestados	Despesas Gerais	Totais	(A)	(B)
Jan	1,080.48		2,016.09		900.00	407.92	1,427.69	87%	0%
Fev	3,863.54		1,761.80		150.00	333.54	-2,285.28	-54%	0%
Mar	1,343.22		4,057.02		480.00	637.57	2,556.23	202%	0%
Abr	2,241.54		709.79		181.45	356.15	-1,706.45	-68%	0%
Mai	2,444.61		1,658.24		1,451.85	421.66	243.82	-32%	0%
Jun	623.04		3,155.00		1,110.00	714.07	2,927.89	406%	0%
Jul	3,069.40		1,333.70		450.00	361.65	-1,647.35	-57%	0%
Ago	1,307.66		2,302.50		910.00	324.07	1,580.77	76%	0%
Set	1,623.68		2,357.25		575.00	687.32	1,121.25	76%	0%
Out	6,736.96		3,686.90			875.23	-3,925.29	-45%	0%
Nov	3,846.58		2,935.69		350.00	325.36	-86.25	-24%	0%
Dez	2,417.75		6,264.37		2,448.00	1,430.61	4,864.01	153%	0%
Tot	30,598.46		32,738.35		9,006.30	6,875.15	4,271.04	7%	0%

## Listagens

### ➤ Modelos

É possível listar todos os modelos.

- Compras: Mercadorias (Modelo 1) e Matérias-Primas e Subsidiárias (Modelo 2).
- Vendas: Mercadorias (Modelo 3), Produtos Acabados (Modelo 4), Prestação de Serviços (Modelo 5) e Prestação de Serviços (Liberais).
- Despesas: Modelo 6 (ordenado por Rúbrica, Número de Registo e Resumido).  
Liberais (Modelo 9) (ordenado por Rubrica, Número de Registo e Resumido).
- Imobilizado: Imobilizado (geral) e Imobilizado (liberais).
- Inventários: Existências iniciais e Existências finais.

Terá a possibilidade de listar uma linha por cada taxa de IVA ou só os totais.

Pode Parametrizar a listagem por datas (geral, mensal, trimestral)

### ➤ Declaração Periódica do IVA

- Permite Calcular/Listar a declaração periódica do IVA.
- As declarações do IVA (periódica e anual) podem ser configuradas pelo utilizador.
- Ligação ao módulo FIP onde é possível emitir o ficheiro de suporte informático.

### ➤ Declaração Anual do IVA

- Permite calcular/listar a declaração anual do IVA.
- Ligação ao módulo FIP onde é possível emitir o ficheiro de suporte informático.

### ➤ IRS – Modelo 3

- Permite configurar o cálculo e listar os anexos do Modelo 3 do IRS.
- Ligação ao módulo FIP onde é possível emitir o ficheiro de suporte informático.

### ➤ Mapas Recapitulativos

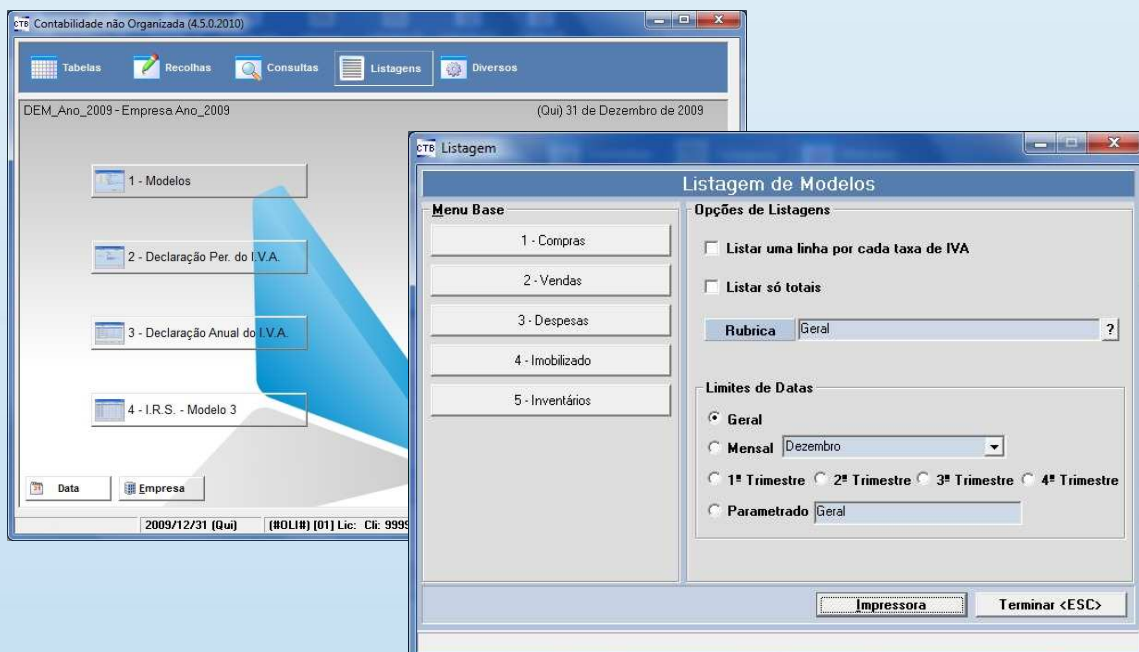
- Permite configurar o cálculo e listar os mapas recapitulativos de clientes e fornecedores

### ➤ Listagens de Clientes e Fornecedores

- Pode listar planos bem como balancetes e extractos de clientes e fornecedores.

### ➤ Listagens Diversas

- Nesta rotina é possível listar dados relativos ao Imposto de Selo bem como diversas listagens configuráveis pelo utilizador.



## Encerrar Mês/Ano

- Configuração do Grupo Ano e Mês
- É possível consultar a situação dos diversos meses do ano bem como encerrar meses.
- Se um determinado mês estiver encerrado não lhe será permitido lançar movimentos nesse mesmo mês.
- Encerrar Ano
  - Quando faz o encerramento do ano terá a possibilidade de transferir as existências finais para as iniciais do ano seguinte, bem como criar o novo ano.

